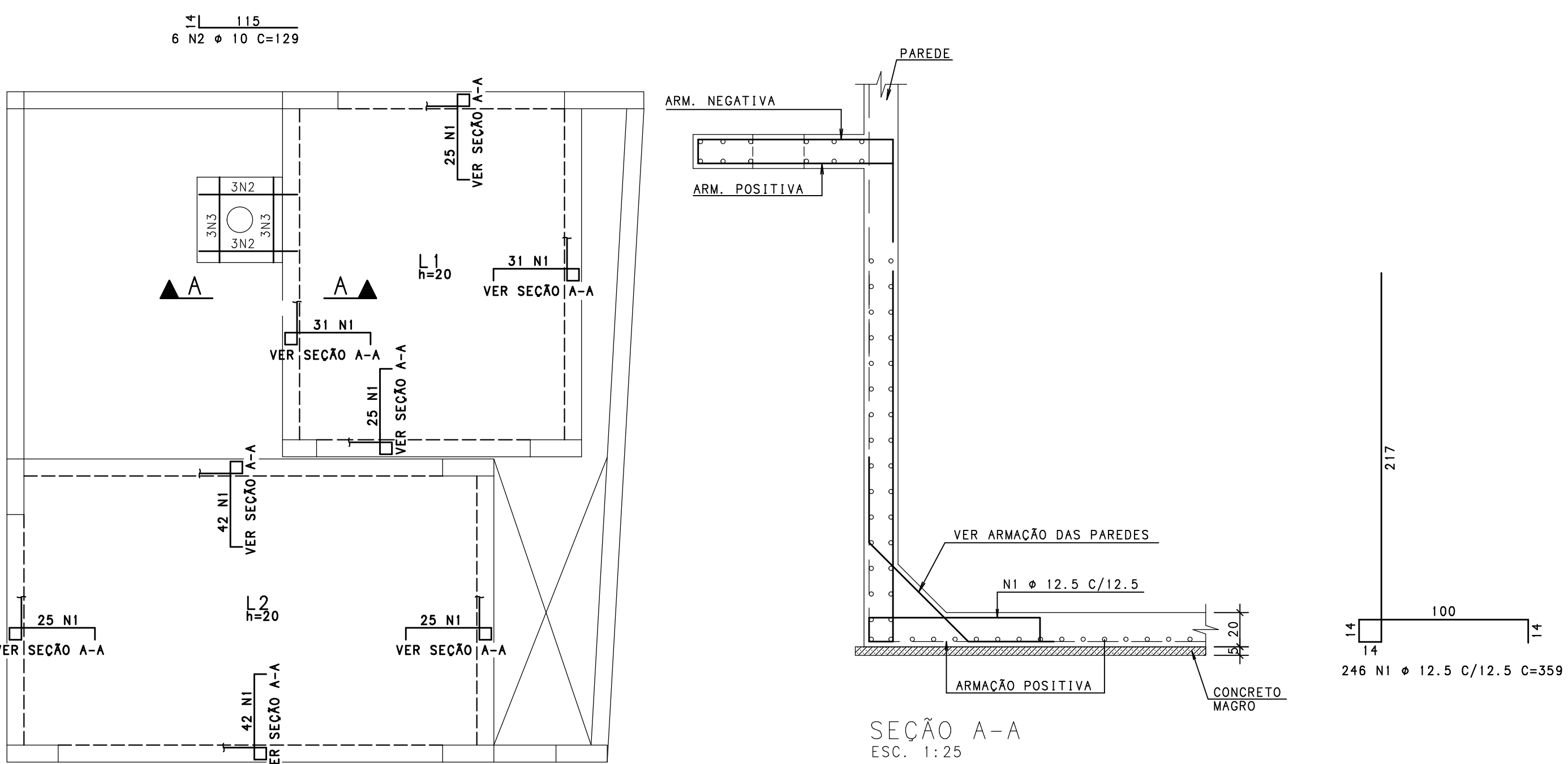
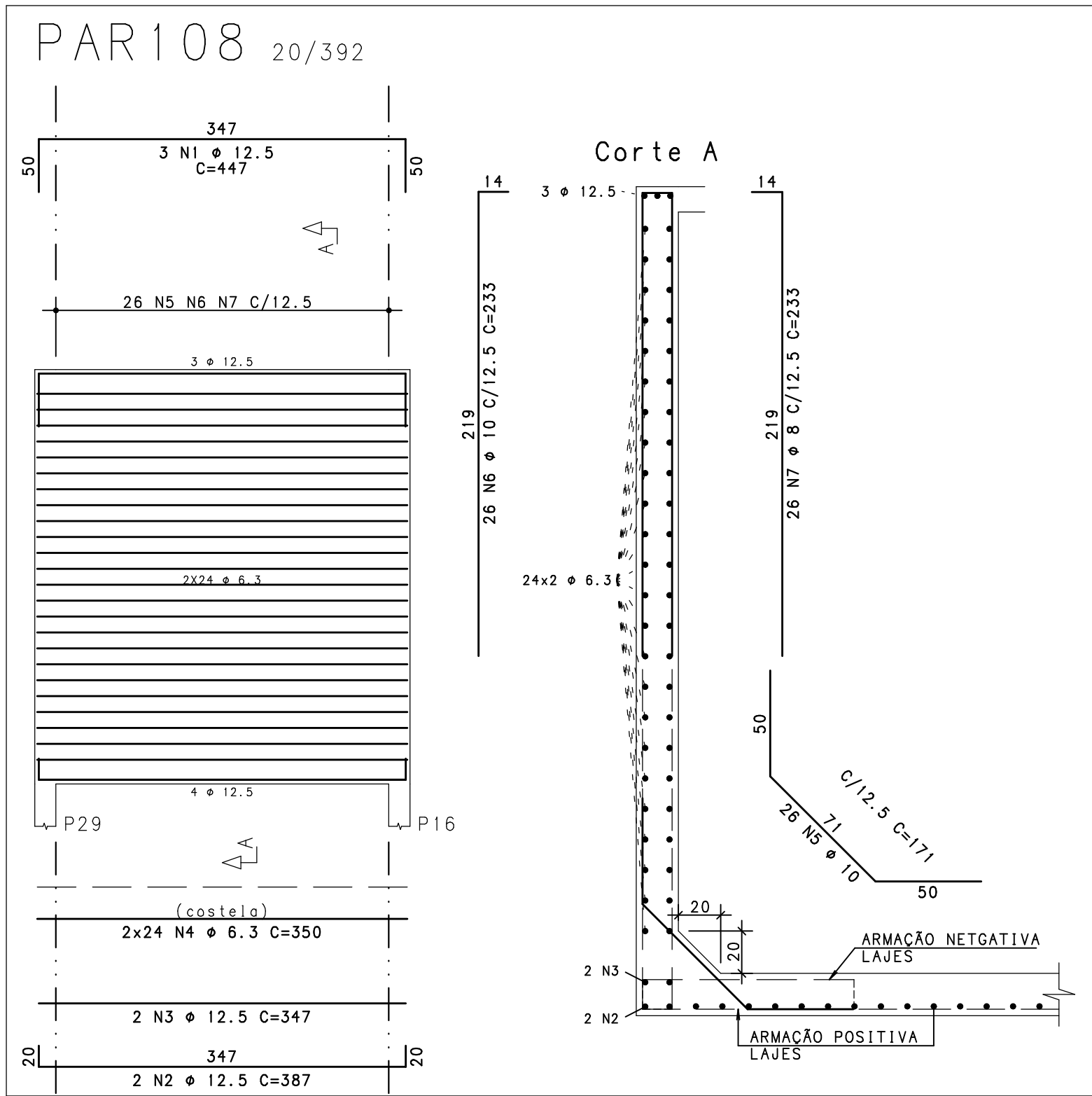


ACO	POS	BIT	QUANT	COMPRIMENTO	UNIT	TOTAL
		mm		cm	cm	
RESERVATÓRIO INFERIOR - ARMADAÇÃO NEGATIVA						
50A	1	12.5	246	359	88314	
50A	2	10	6	129	774	
50A	3	10	6	128	768	
RESERVATÓRIO INFERIOR - ARMADAÇÃO POSITIVA						
50A	1	12.5	25	856	21400	
50A	2	10	31	778	24118	
50A	3	10	43	783	33669	
50A	4	10	26	988	25948	
50A	5	10	6	209	1254	
50A	6	10	6	163	978	
PAR106						
50A	1	12.5	3	785	2355	
50A	2	12.5	2	602	1204	
50A	3	12.5	2	562	1124	
50A	4	6.3	48	488	23424	
50A	5	10	3	190	570	
50A	6	10	36	171	6156	
50A	7	10	36	233	8388	
50A	8	8	36	233	8388	
50A	9	5	5	133	665	
PAR107						
50A	1	12.5	3	448	1344	
50A	2	12.5	2	387	774	
50A	3	12.5	2	347	694	
50A	4	6.3	48	308	14784	
50A	5	10	22	171	3762	
50A	6	8	22	233	5126	
50A	7	10	22	233	5126	
PAR108						
50A	1	12.5	3	447	1341	
50A	2	12.5	2	387	774	
50A	3	12.5	2	347	694	
50A	4	6.3	48	350	16800	
50A	5	10	26	171	4446	
50A	6	10	26	233	6058	
50A	7	8	26	233	6058	

RESUMO DE AÇO			
ACO	BIT	COMPR	PESO
	mm	m	kgf
60A	5	7	1
50A	6.3	550	135
50A	8	196	77
50A	10	1434	885
50A	12.5	986	950
Peso Total 60A =			1 kgf
Peso Total 50A =			2047 kgf



- NOTAS
- DIMENSÕES EM CENTÍMETROS, ELEVACOES EM METROS
 - CONCRETO ESTRUTURAL:
Fck>= 20 MPa (ESTACAS TIPO RA12) - ARGAMASSA;
CONSUMO DE CIMENTO>=600,0kg/m³; RELACAO A/C ENTRE 0,5 E 0,6;
AGREGADO - AREIA.
 - FATOR AGUA/CIMENTO MÁXIMO: 0,60
 - CLASSE DE AGRESSIVIDADE II - URBANA
 - MÓDULO DE ELASTICIDADE INICIAL A 28 DIAS IGUAL A 30670 MPa
 - REALIZAR OS PROCEDIMENTOS DE CURA, RETIRADA DE FORMAS E DO ESCORAMENTO CONFORME NBR 14931:2004 E MEMORIAL DESCRITIVO. PROCEDER COM A CURA QUÍMICA DOS ELEMENTOS DE CONCRETO.
 - A EXECUÇÃO DA ESTRUTURA DEVERÁ CONTAR COM O ACOMPANHAMENTO DE UM TECNOLÓGISTA DE CONCRETO
 - O ENGENHEIRO RESPONSÁVEL PELA OBRA DEVERÁ OBEDECER AS RECOMENDAÇÕES DAS NORMAS TÉCNICAS APLICÁVEIS, DEDICANDO ESPECIAL ATENÇÃO ÀS SEGUINTE ACTIVIDADES:
8.1. CONCRETO: PREPARO, CONTROLE, RECEBIMENTO, TRANSPORTE, LANÇAMENTO, ADENSAMENTO E CURA
8.2. FÓRMA: CONFERÊNCIA DAS MEDIDAS E POSIÇÕES, LIMPEZA, ESTANQUEIDADE, SATURAÇÃO DAS FÓRMAS ABSORVENTES (RETIRAR EXCESSO DE AGUA), CUIDADO COM O USO DOS DESMOLDANTES E RETIRADA DAS FÓRMAS
8.3. ARMADAÇÃO: LIMPEZA, MONTAGEM, COBRIMENTO (USO DE ESPACADORES PLÁSTICOS ADEQUADOS), E GARANTIA DA POSIÇÃO DAS ARMADURAS ANTES E DURANTE A CONCRETAGEM
9. COBRIMENTO MÍNIMO DA ARMADURA:
LAJES=2,0cm; VIGAS E PILARES=2,5cm; BLOCOS=5,0CM; ESTACAS=4,0cm. OBRA COM RÍGIDO CONTROLE DE QUALIDADE.
 - RECOMENDA-SE QUE OS MATERIAIS (AÇO E CONCRETO) UTILIZADOS NESTE PROJETO SEJAM SUBMETIDOS A ENSAIOS TECNOLÓGICOS
 - PREVER DRENAGEM E/OU IMPERMEABILIZAÇÃO PARA AS CORTINAS (CONTENÇÕES).
 - CONFERIR MEDIDAS NO LOCAL.

EXE	00	PROJETO EXECUTIVO - LICITAÇÃO OBRA	EFICÁCIA	31/07/20
REVCOMP	02	REVISÃO PROJETO EXECUTIVO - REF EXE 2	EFICÁCIA	24/07/20
REVCOMP	01	REVISÃO PROJETO EXECUTIVO - REF EXE	EFICÁCIA	03/07/20
REVCOMP	00	EMISSION INICIAL EXECUTIVO	EFICÁCIA	25/04/20
ANT	01	REVISÃO ANTEPROJETO	EFICÁCIA	20/02/20
ANT	00	EMISSION INICIAL ANTEPROJETO	EFICÁCIA	21/11/19
TIPO	REV	DESCRIÇÃO	DESENHO	DATA

MINISTÉRIO PÚBLICO DO ESTADO DE MINAS GERAIS		
SEDE DAS PROMOTORIAS DE JUSTIÇA DE JUIZ DE FORA		
ENDEREÇO:	ÁREA TERRENO:	
RUA JOSÉ CALIL AHOUGI, LOTE F, BAIXADA DO PARAIBUNA	2.996,30m2	
	ÁREA CONSTRUÍDA:	
	7.266,36m2	
PROPRIETÁRIO:	CNPJ:	
	20.971.057/0001-4	
PROCURADORIA GERAL DE JUSTIÇA DO ESTADO DE MINAS GERAIS		

PROJETO DE ESTRUTURA DE CONCRETO ARMADO			
EMPRESA:		CNPJ:	
ENGENHEIRO FABRÍCIO SILVA LIMA		06.301.115/0001-00	
CREA: 80.082/D-MG			
EFICÁCIA PROJETOS E CONSULTORIA LTDA			
RESPONSÁVEL TÉCNICO:		CREA:	
NELSON URIAS PINTO GARIGLIO DA SILVA		82.624/D-MG	
CONTEÚDO:		DATA:	
ARMADAÇÃO RESERVATÓRIO INFERIOR 02/02		31/07/20	
ARMADAÇÃO DE LAJES		ESCALA:	
		23/126	
		INDICADA	